

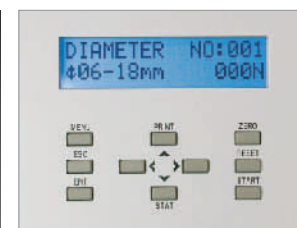
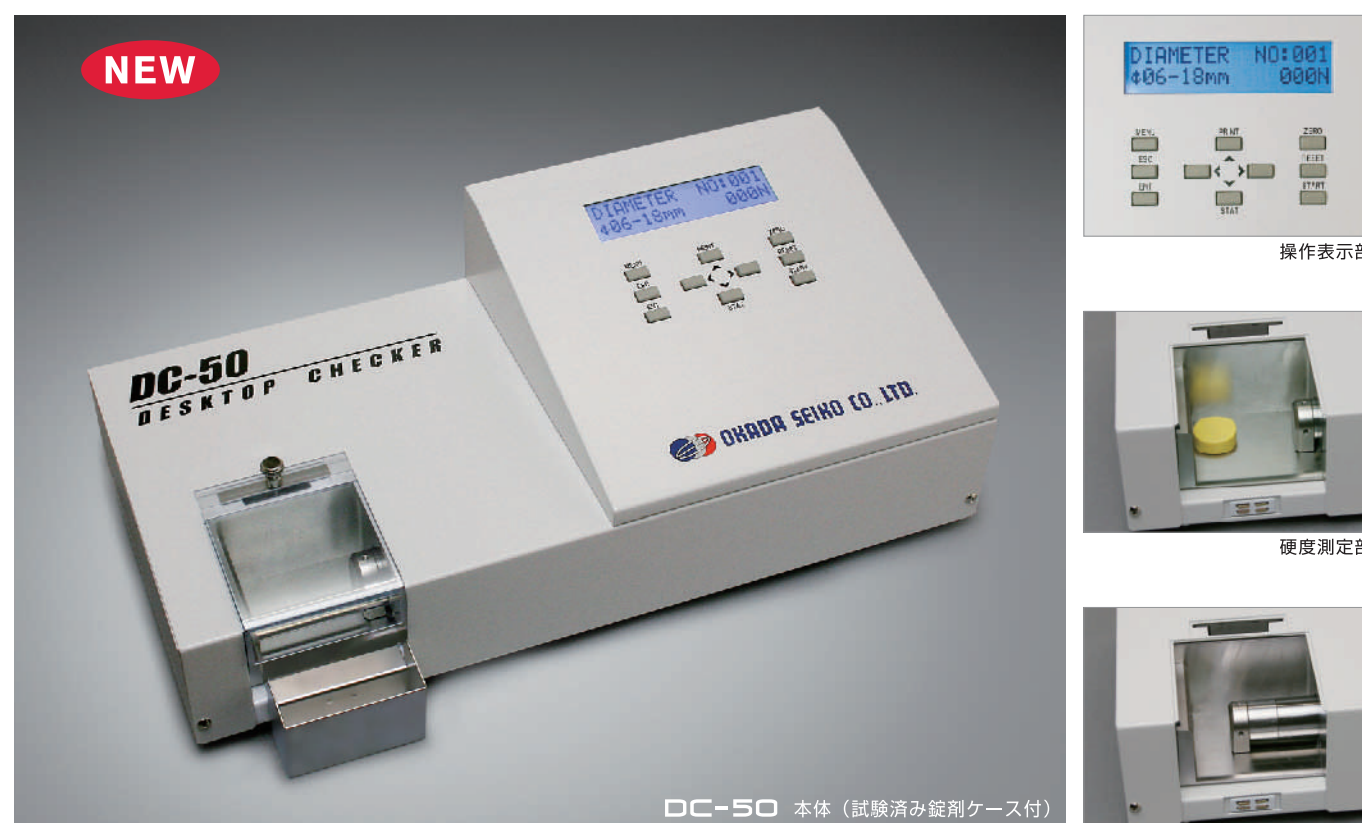
ロードセル式 卓上硬度計

DC-50

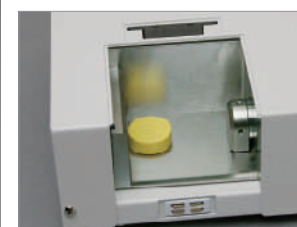
DESKTOP CHECKER

6~50mm

大きい試料に対応



操作表示部



硬度測定部



DC-50 本体 (試験済み錠剤ケース付)

DC-50 DESKTOP CHECKER

硬度計のパイオニア

岡田精工が提案する 新型ロードセル式卓上硬度計

大きい
6~50mm

試料の測定

+

簡単操作

=

DC-50

上限測定硬度は約500N (約50kgf)、大きさ6~50mmの測定物をターゲットにした、操作が簡単なロードセル式の卓上硬度計です。測定物の直径に合わせて破断動作がプログラムされておりますので無駄な動作・待ち時間がありません。高性能なマイコンを搭載、サンプリング

速度200回/秒でわずかな硬度変化も見落としません。本体にデータの簡易統計処理機能を標準で搭載、RS-232C出力も装備していますので、DC-50専用ソフトウェア(オプション)を用いれば、容易にPCへのデータ取り込みが可能です。

DC-50 の特長

- 測定可能直径が6~50mmと幅広く、様々な試料に対応可能です。
- 下限測定硬度は10N (約1kgf) から上限測定硬度は約500N (約50kgf) まで測定可能です。
- 安全スイッチ搭載により測定時に起こりうるケガを未然に防ぎます。
- 大型液晶表示 (16文字2桁、バックライト付) でデータの確認が容易です。
- データの信憑性はロードセルのキャリブレーションにより常時保証 (校正器はオプション)。